

D.O.O. ĐUZELIĆ CAZIN



Kompleks stambenih i poslovno-stambenih objekata Bihać – Ceravci



Kompleks stambeni i stambeno poslovnih objekata BIHAĆ karakteriše visok kvalitet gradnje uz upotrebu najsavremenijih i vrhunskih materijala. Stambene jedinice su vrlo dobro strukturirane uz maksimalnu iskorištenost prostora. Šest stambeni i stambeno poslovnih objekata čine ukupno 68 stambeni jedinica i četiri poslovna prostora različite kvadrature (od 50 do 104,00 m²)

Objekat je lokacijski atraktivno pozicioniran u mirnom predjelu grada Bihaća mjesto Ceravci. Karakteriše ga posebno mirna i tiha lokacija udaljene svega 1 km od centra grada s dosta prirode i zelenila, a nalazi se u blizini Tržnog centra, Fis, Bingo, Kantonalne bolnice. Ova lokacija će svojim položajem budućim stanarima omogućiti mnogobrojne pogodnosti života u uređenoj zajednici. Lokacija je saobraćajno odlično povezana.

Za kompletan kompleks stambeni i stambeno poslovnih objekata osiguran je komforan parking prostor, ostava i lift. Prostor oko objekta planiran je da se uredi u kombinaciji zelenih, popločanih i asfaltiranih površina.





U sklopu kompleksa stambeni i stambeno poslovni objekata u zgradi 1 nalaze se dva poslovna prostora. Poslovni prostori imaju obezbjeđeno skladište površine 43,27 m² i 35,62 m². Poslovni prostori su identični na zgradi 1 i 6. Pogodni su za niz poslovnih djelatnosti. Poslovni prostori mogu biti predmet dugoročnog najma ili prodaje.

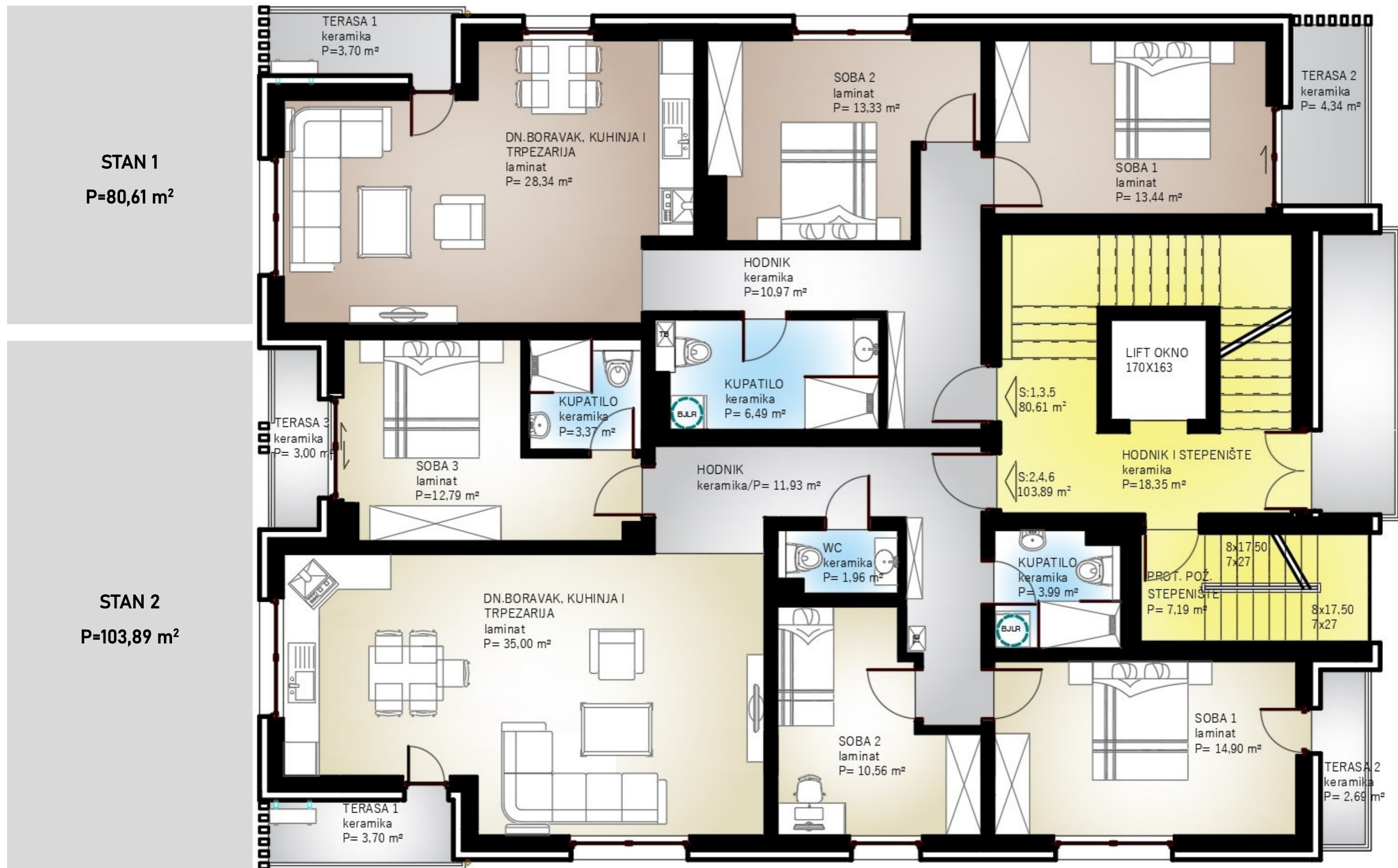
POSLOVNI PROSTOR 1
P=65,92 m²

POSLOVNI PROSTOR 2
P=71,72 m²

PRIZEMLJE

OBJEKAT 1

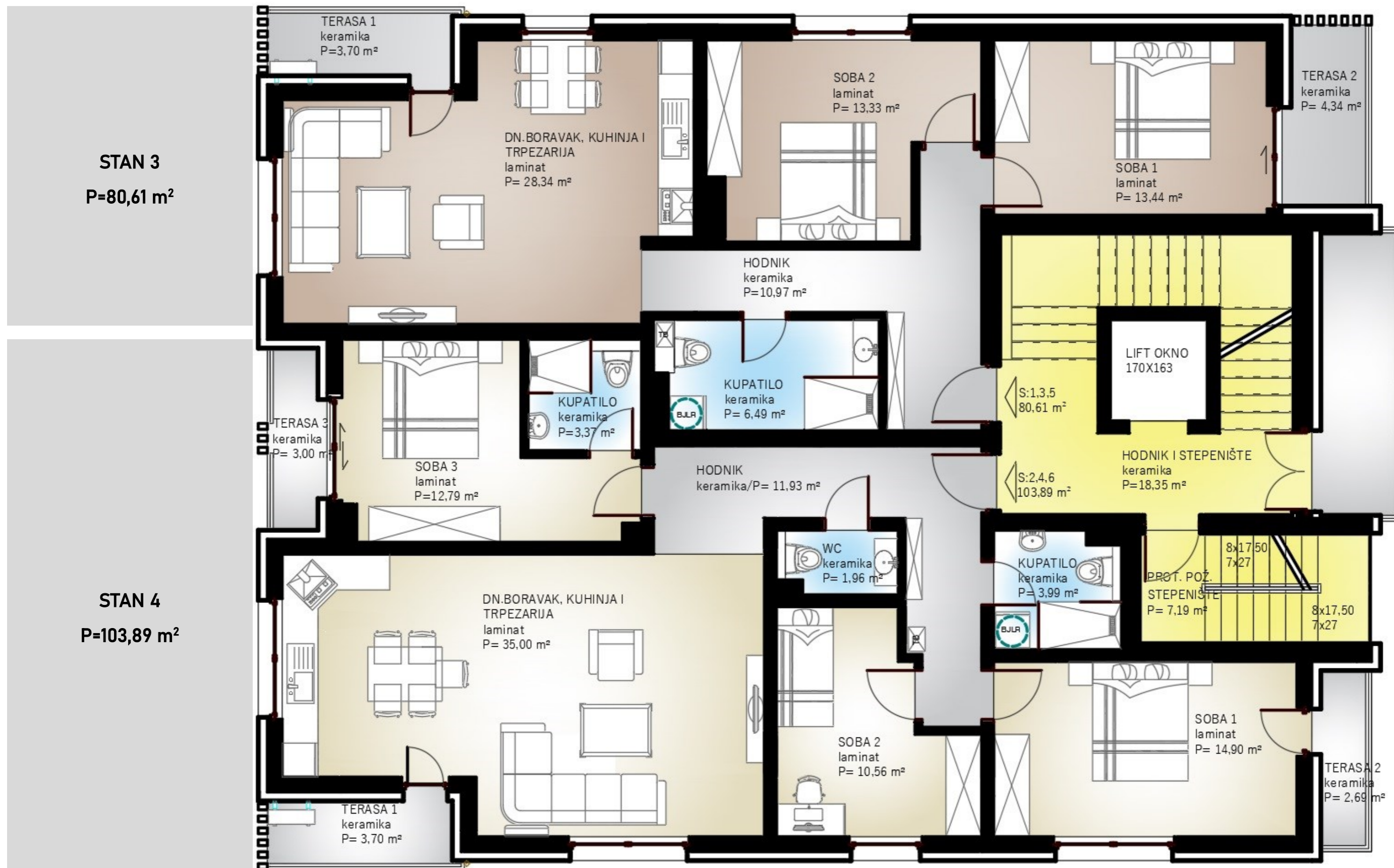
POSLOVNI PROSTORI



PRVI SPRAT

OBJEKAT 1

STAMBENI PROSTOR



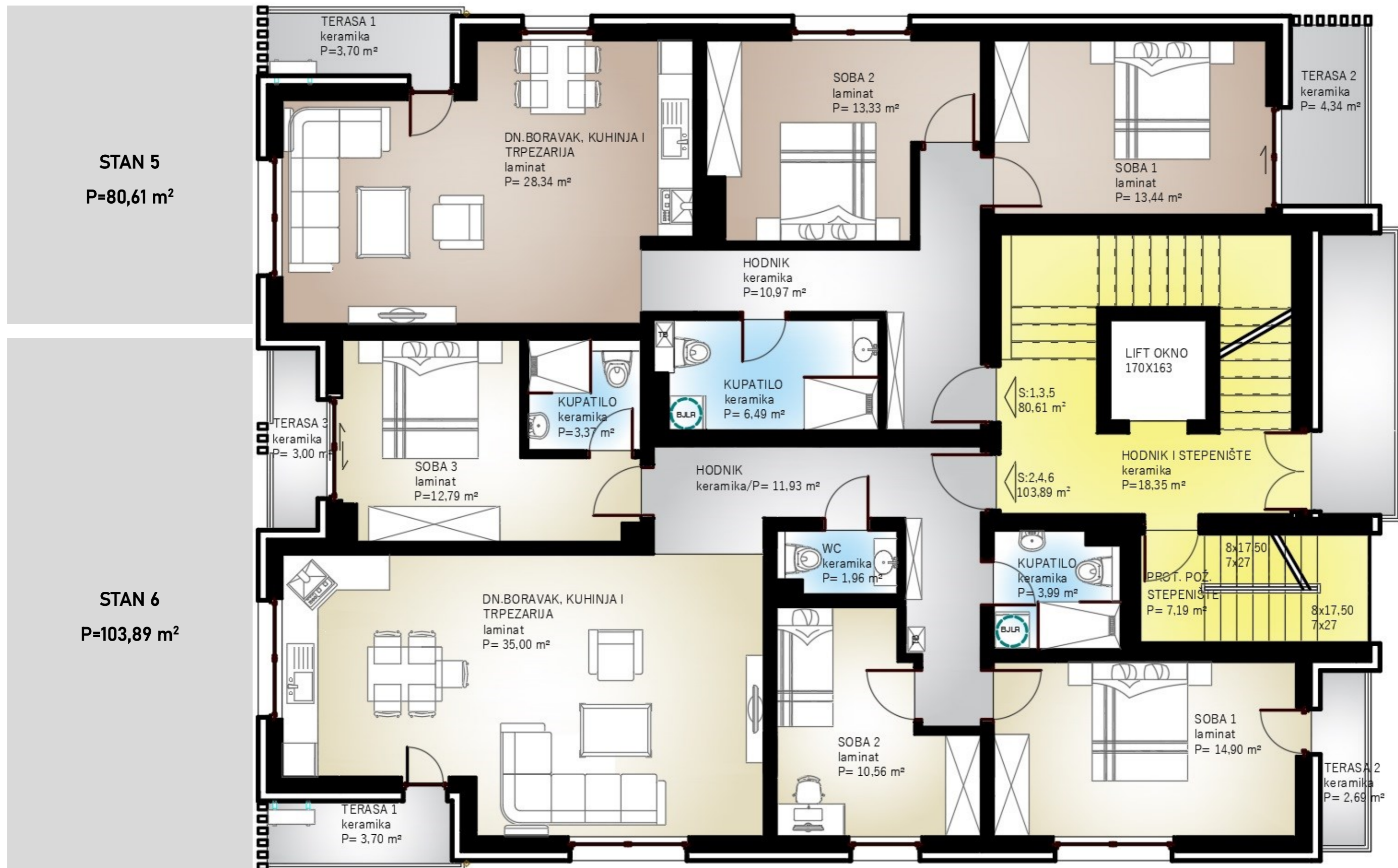
STAN 3
P=80,61 m²

STAN 4
P=103,89 m²

DRUGI SPRAT

OBJEKAT 1

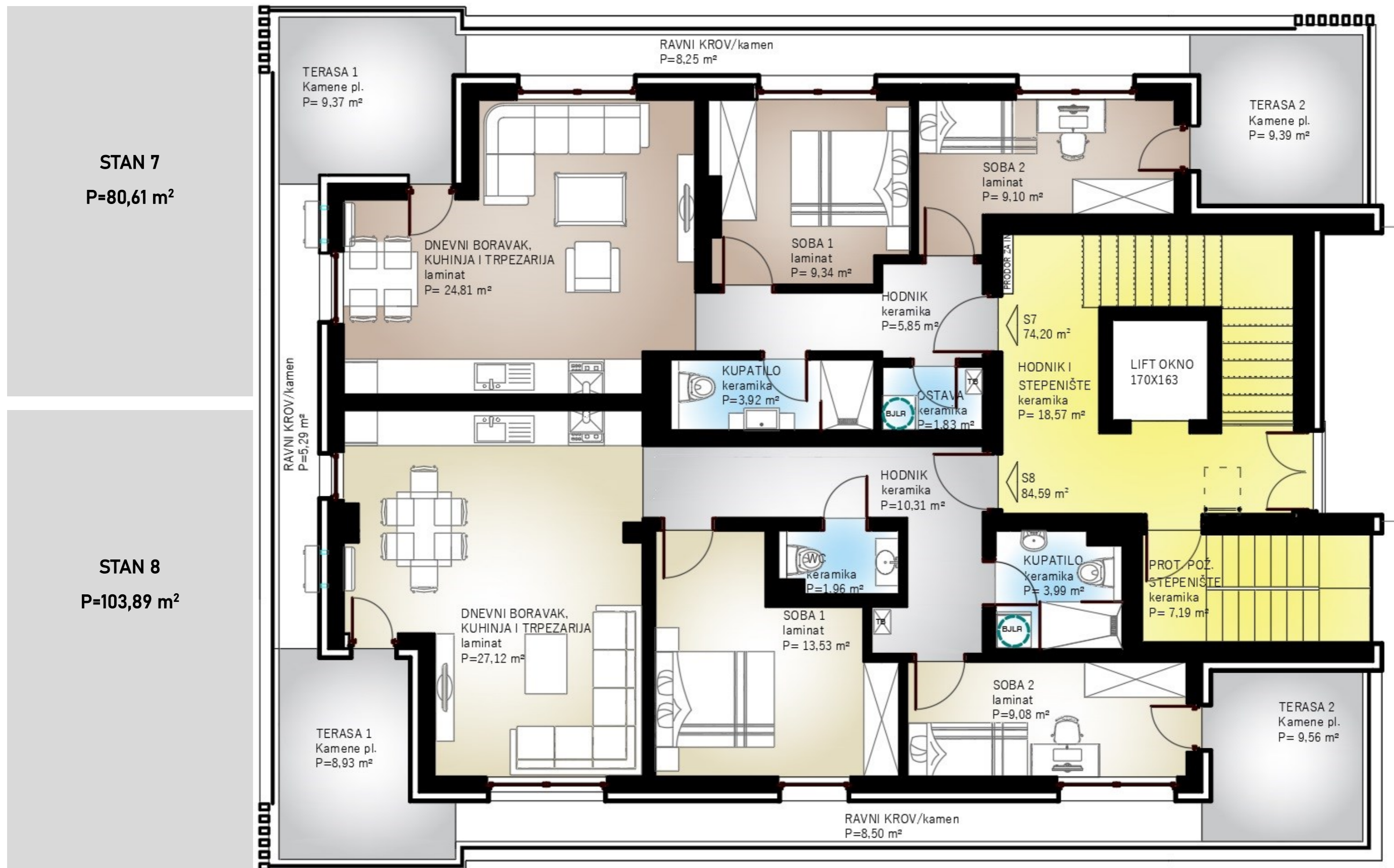
STAMBENI PROSTOR



TREĆI SPRAT

OBJEKAT 1

STAMBENI PROSTOR



ČETVRTI SPRAT

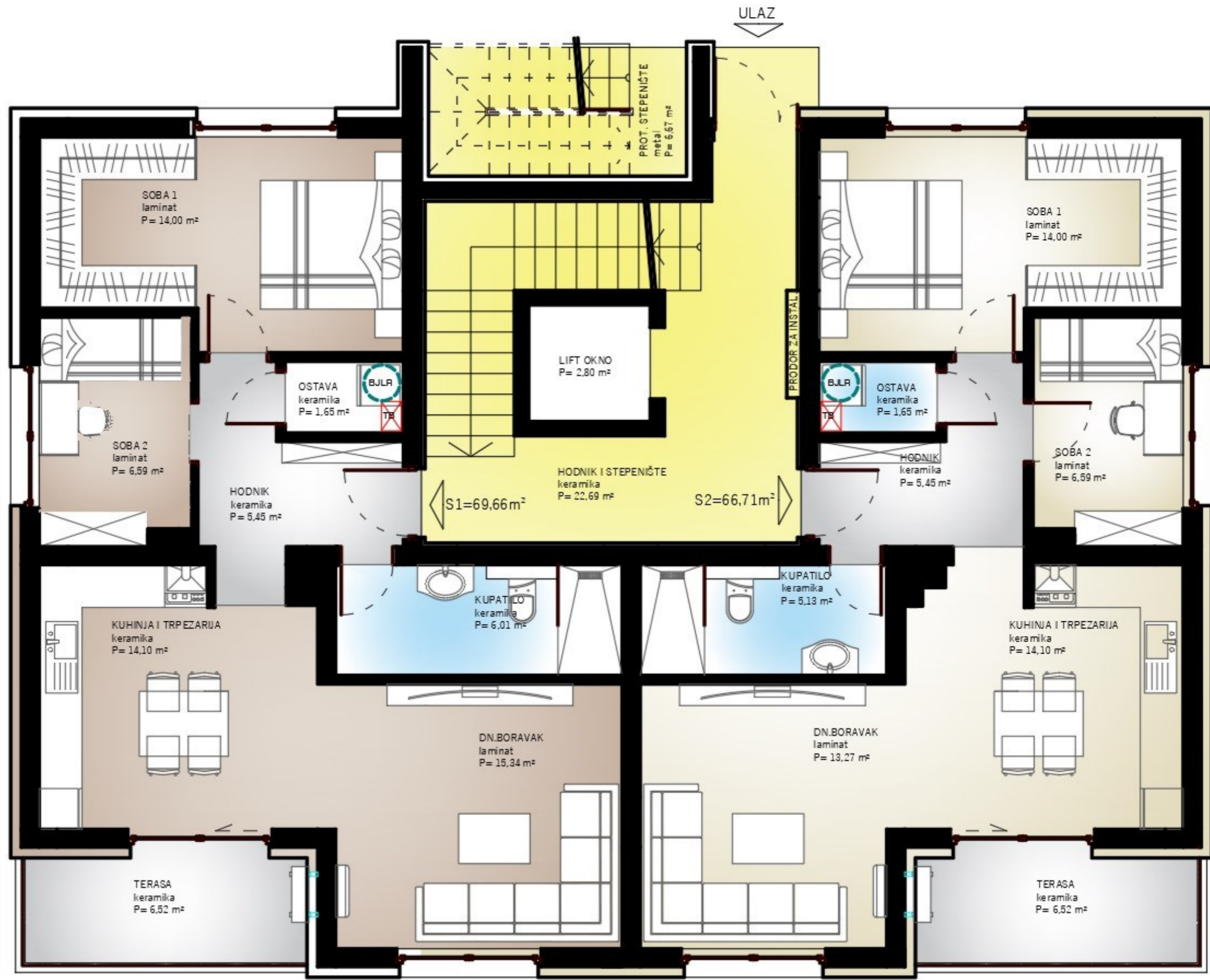
OBJEKAT 1

STAMBENI PROSTOR

ULAZ

STAN 1
P=69,66 m²

STAN 2
P=66,71 m²



PRIZEMLJE

OBJEKAT 2

STAMBENI PROSTOR

STAN 3
P=69,19 m²



STAN 5
P=69,19 m²

STAN 4
P=46,67 m²

PRVI SPRAT

OBJEKAT 2

STAMBENI PROSTOR

STAN 6
P=69,19 m²



STAN 8
P=69,19 m²

STAN 7
P=46,67 m²

DRUGI SPRAT

OBJEKAT 2

STAMBENI PROSTOR

STAN 9
P=69,19 m²



STAN 10
P=46,67 m²

TREĆI SPRAT

OBJEKAT 2

STAMBENI PROSTOR



STAN 12
P=77,17 m²

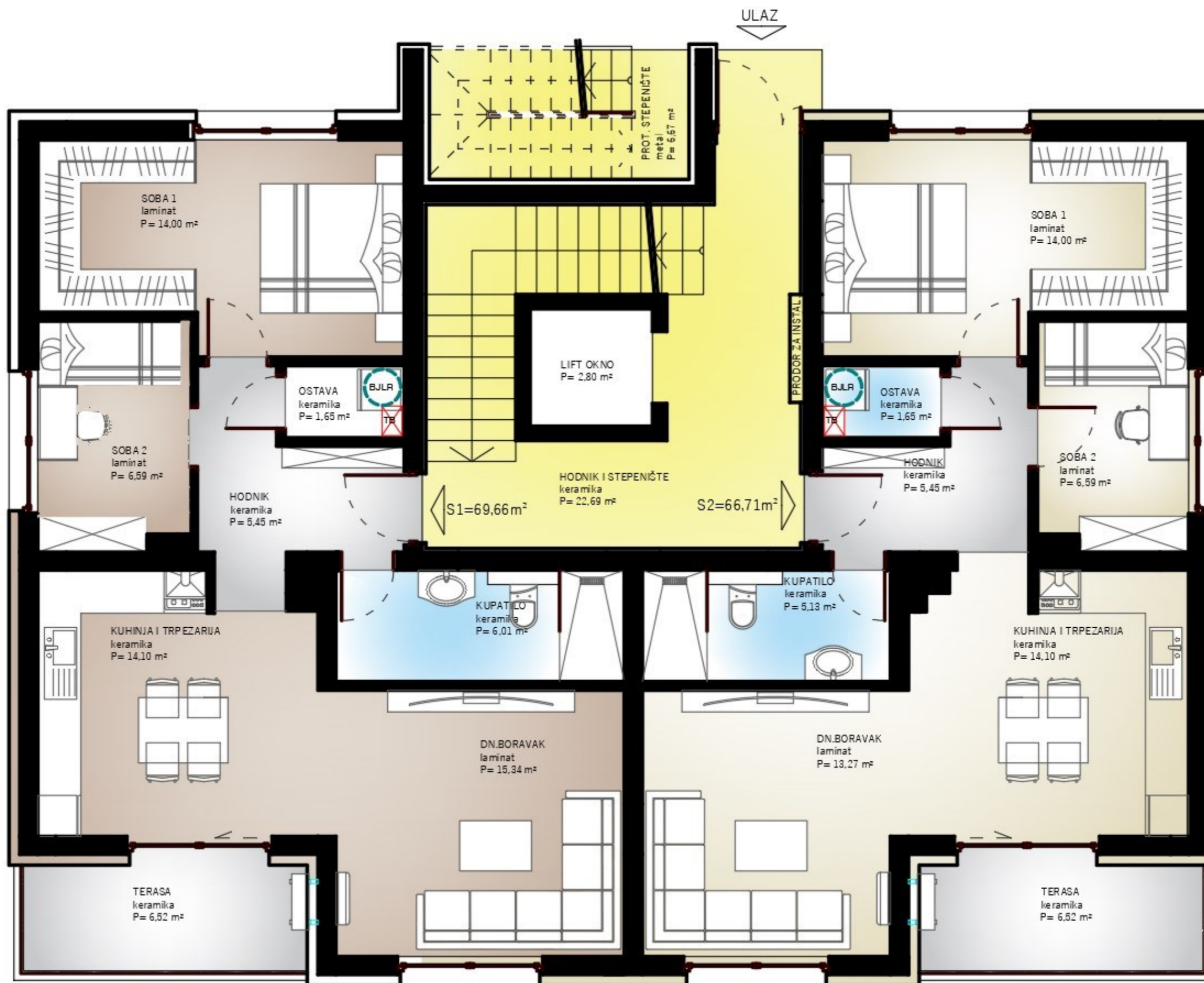
STAN 13
P=74,22 m²

ČETVRTI SPRAT

OBJEKAT 2

STAMBENI PROSTOR

STAN 1
P=69,66 m²



STAN 2
P=66,71 m²

PRIZEMLJE

OBJEKAT 3

STAMBENI PROSTOR

STAN 3
P=69,19 m²



STAN 5
P=69,19 m²

STAN 4
P=46,67 m²

PRVI SPRAT

OBJEKAT 3

STAMBENI PROSTOR

STAN 6
P=69,19 m²



STAN 8
P=69,19 m²

STAN 7
P=46,67 m²

DRUGI SPRAT

OBJEKAT 3

STAMBENI PROSTOR

STAN 9
P=69,19 m²



STAN 10
P=46,67 m²

TREĆI SPRAT

OBJEKAT 3

STAMBENI PROSTOR



STAN 12
P=77,17 m²

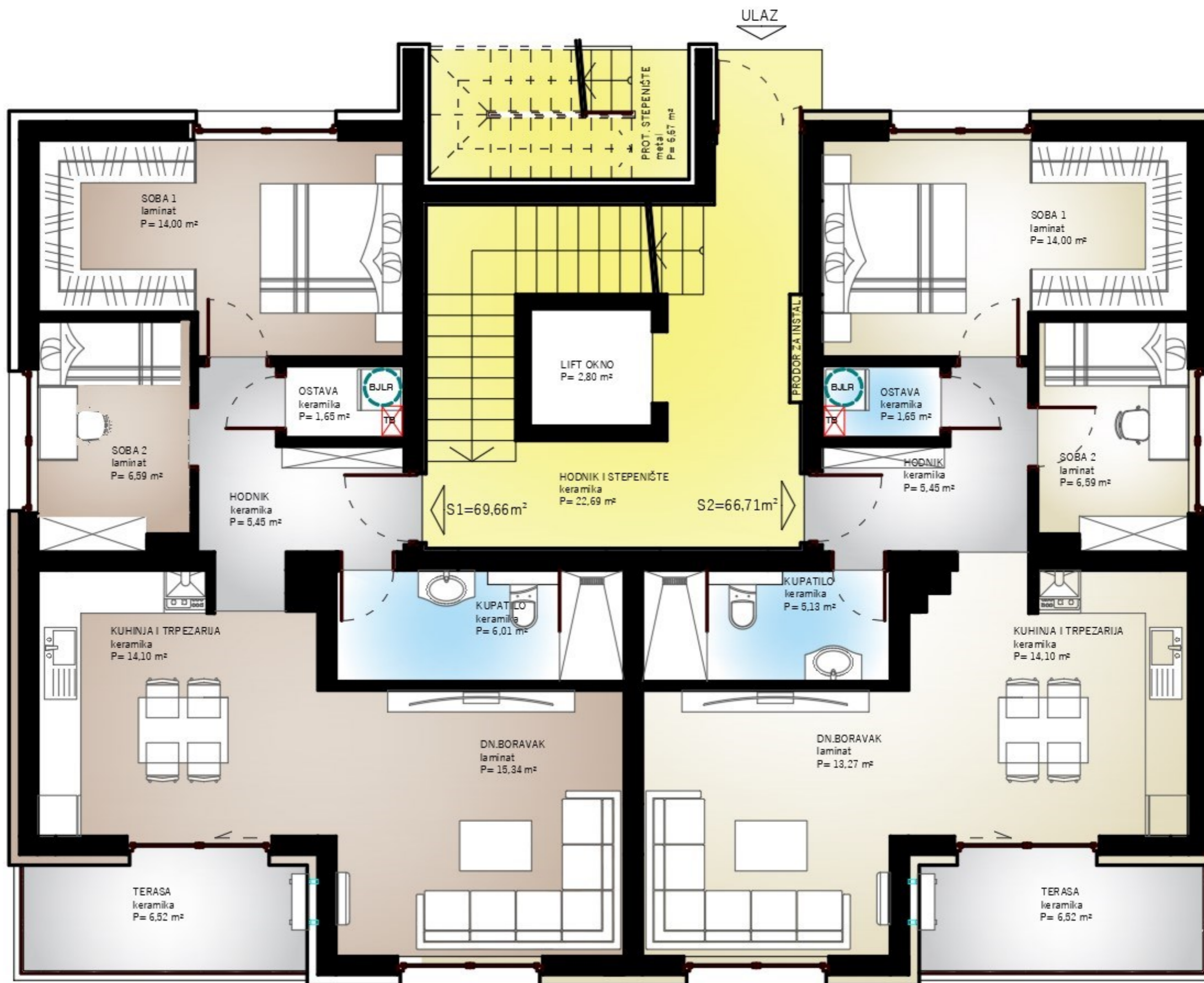
STAN 13
P=74,22 m²

ČETVRTI SPRAT

OBJEKAT 3

STAMBENI PROSTOR

STAN 1
P=69,66 m²



STAN 2
P=66,71 m²

PRIZEMLJE

OBJEKAT 4

STAMBENI PROSTOR

STAN 3
P=69,19 m²



STAN 5
P=69,19 m²

STAN 4
P=46,67 m²

PRVI SPRAT

OBJEKAT 4

STAMBENI PROSTOR

STAN 6
P=69,19 m²



STAN 8
P=69,19 m²

STAN 7
P=46,67 m²

DRUGI SPRAT

OBJEKAT 4

STAMBENI PROSTOR

STAN 9
P=69,19 m²



STAN 10
P=46,67 m²

TREĆI SPRAT

OBJEKAT 4

STAMBENI PROSTOR



STAN 12
P=77,17 m²

STAN 13
P=74,22 m²

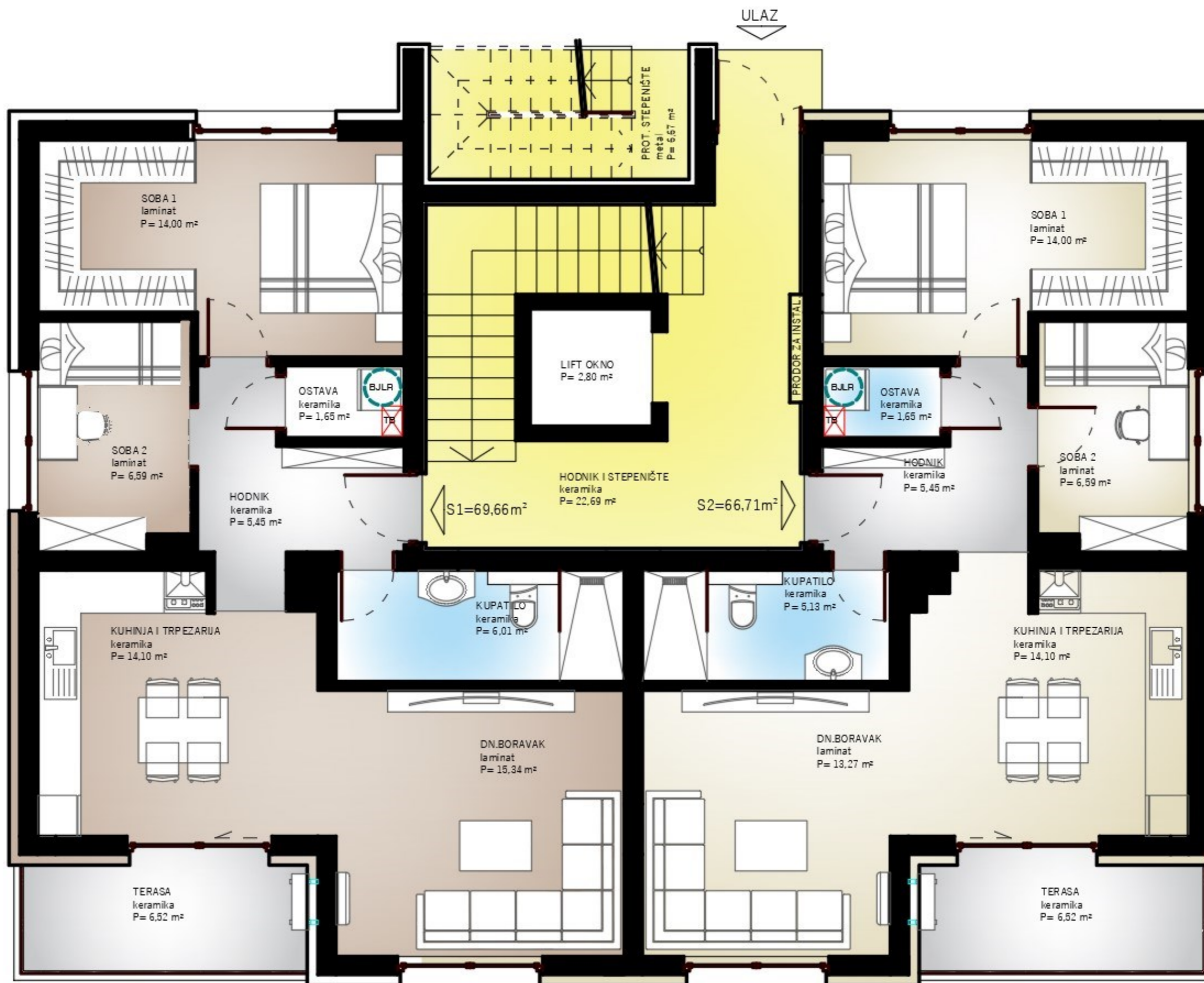
ČETVRTI SPRAT

OBJEKAT 4

STAMBENI PROSTOR

ULAZ

STAN 1
P=69,66 m²



STAN 2
P=66,71 m²

PRIZEMLJE

OBJEKAT 5

STAMBENI PROSTOR

STAN 3
P=69,19 m²



STAN 5
P=69,19 m²

STAN 4
P=46,67 m²

PRVI SPRAT

OBJEKAT 5

STAMBENI PROSTOR

STAN 6
P=69,19 m²



STAN 8
P=69,19 m²

STAN 7
P=46,67 m²

DRUGI SPRAT

OBJEKAT 5

STAMBENI PROSTOR

STAN 9
P=69,19 m²



STAN 10
P=46,67 m²

TREĆI SPRAT

OBJEKAT 5

STAMBENI PROSTOR



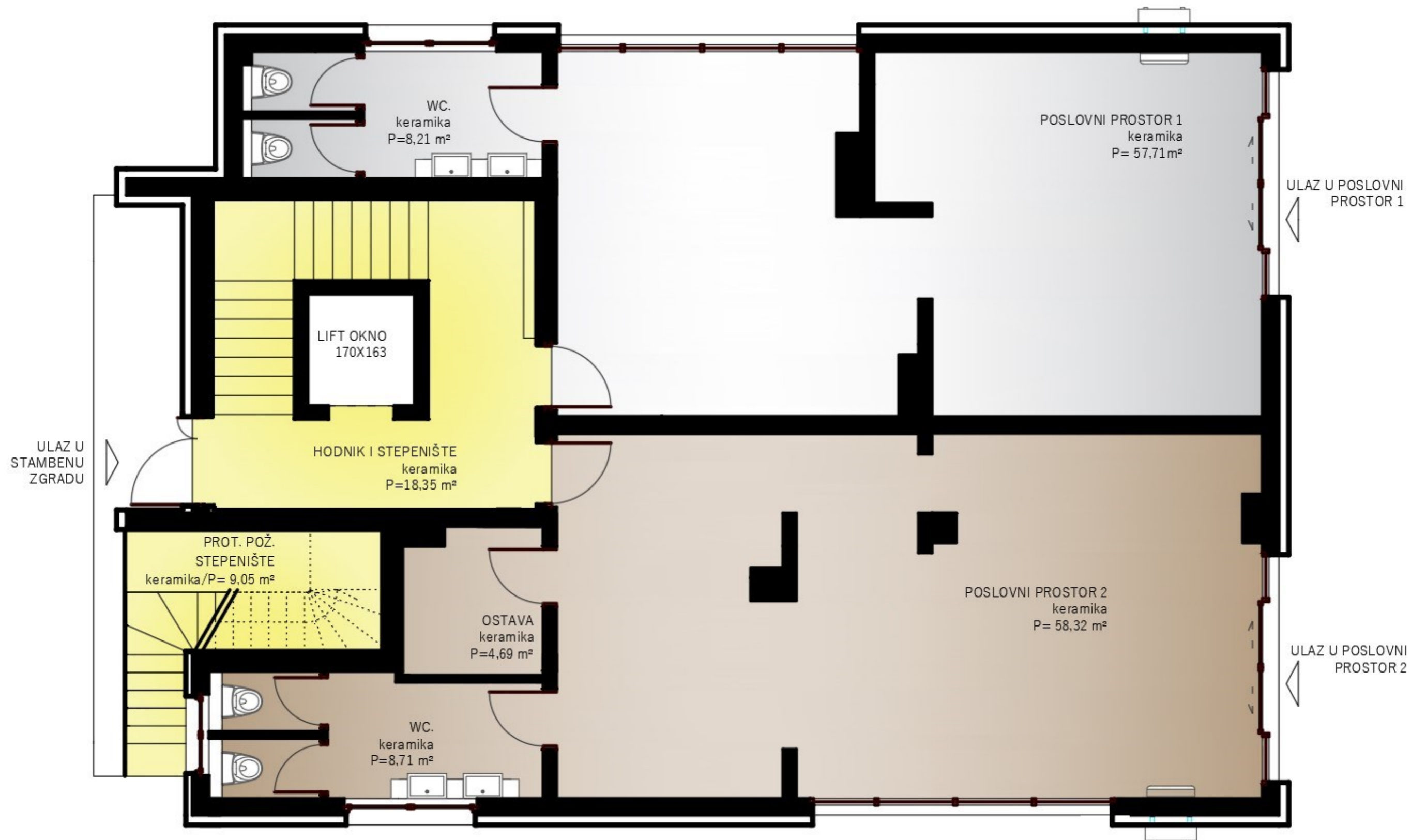
STAN 12
P=77,17 m²

STAN 13
P=74,22 m²

ČETVRTI SPRAT

OBJEKAT 5

STAMBENI PROSTOR



U sklopu kompleksa stambeni i stambeno poslovni objekata u zgradi 1 nalaze se dva poslovna prostora. Poslovni prostori imaju obezbjeđeno skladište površine 43,27 m² i 35,62 m². Poslovni prostori su identični na zgradi 1 i 6. Pogodni su za niz poslovnih djelatnosti. Poslovni prostori mogu biti predmet dugoročnog najma ili prodaje.

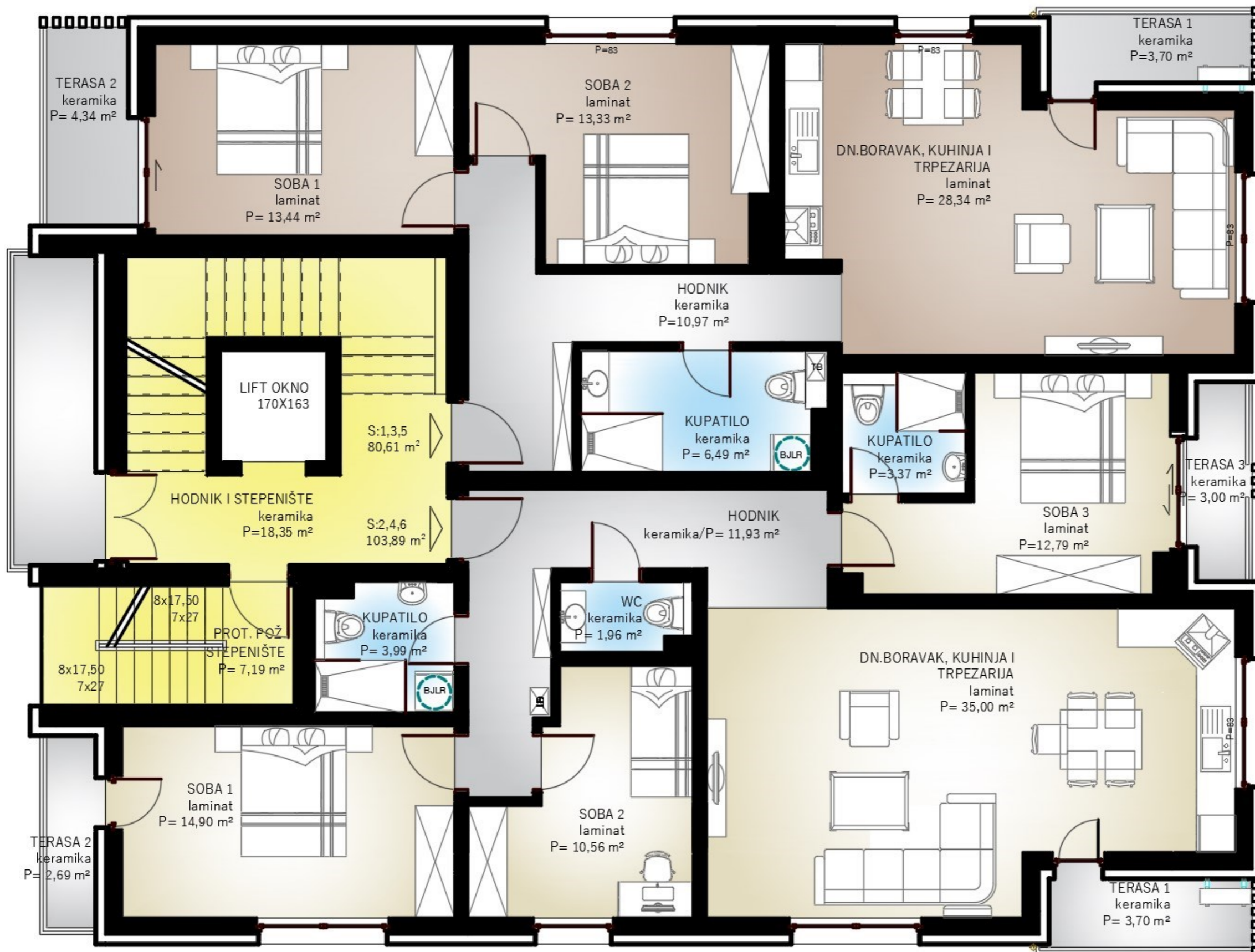
POSLOVNI PROSTOR 1
P=65,92 m²

POSLOVNI PROSTOR 2
P=71,72 m²

PRIZEMLJE

OBJEKAT 6

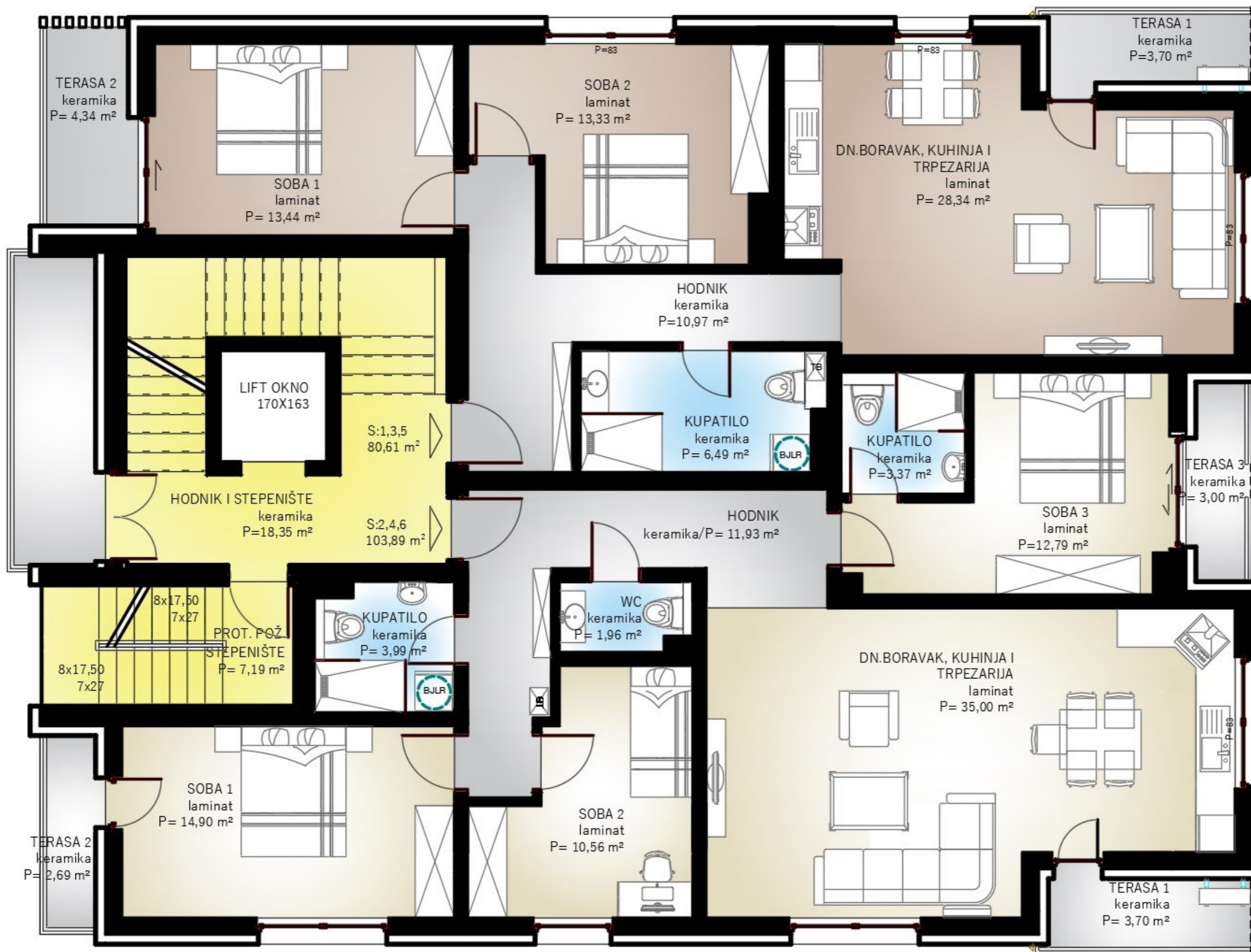
POSLOVNI PROSTORI

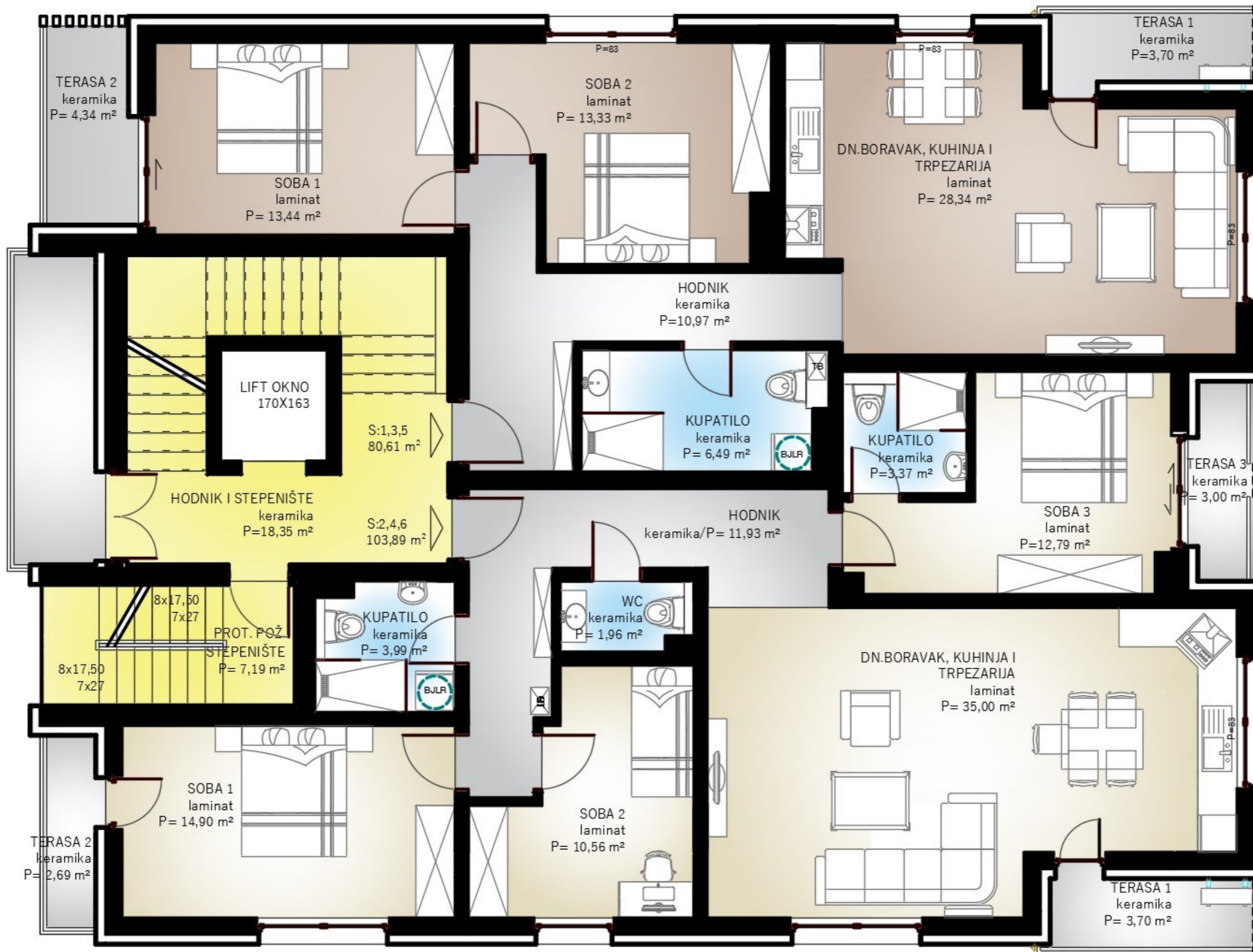


PRVI SPRAT

OBJEKAT 6

STAMBENI PROSTOR





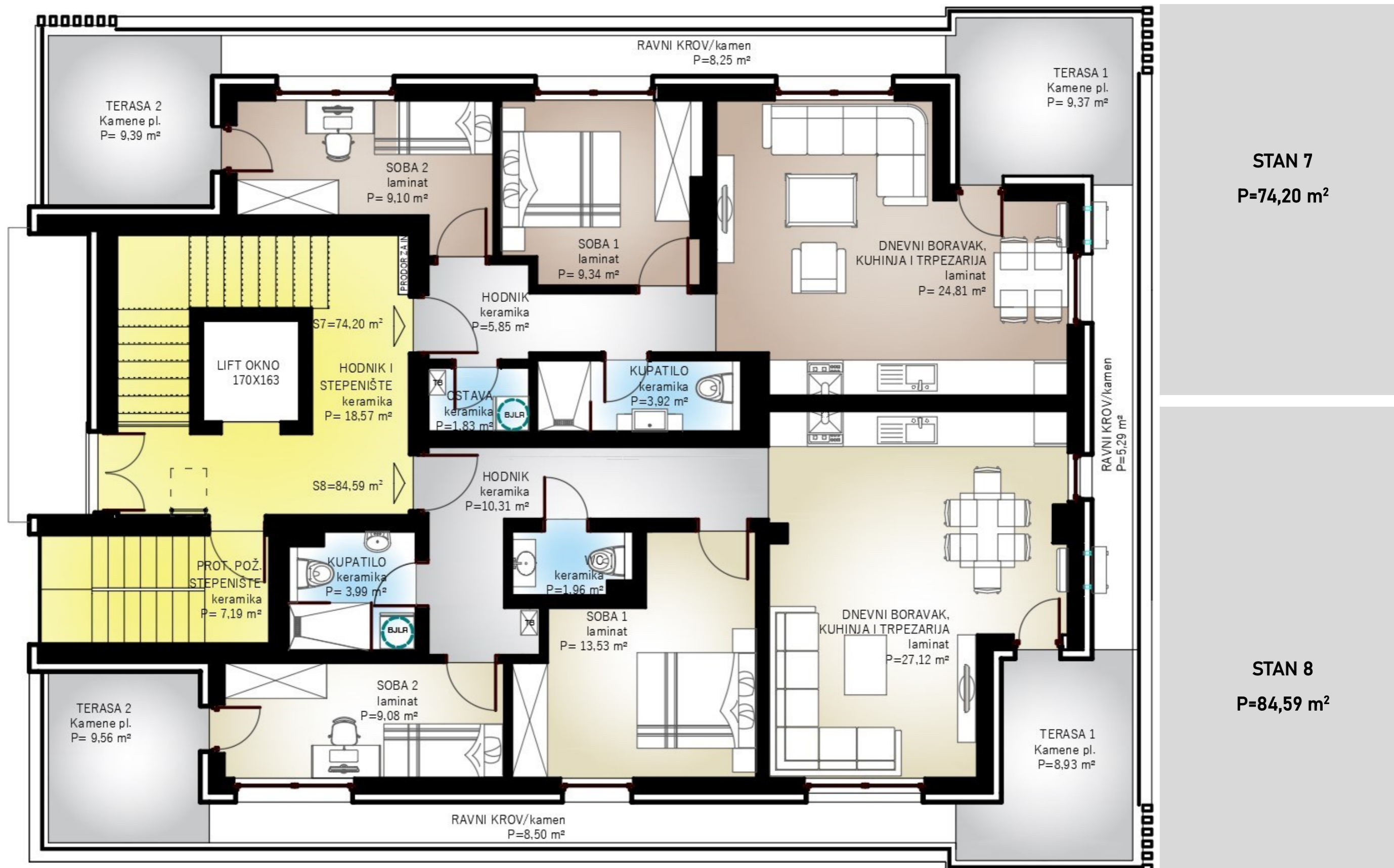
STAN 5
P=80,61 m²

STAN 6
P=103,89 m²

TREĆI SPRAT

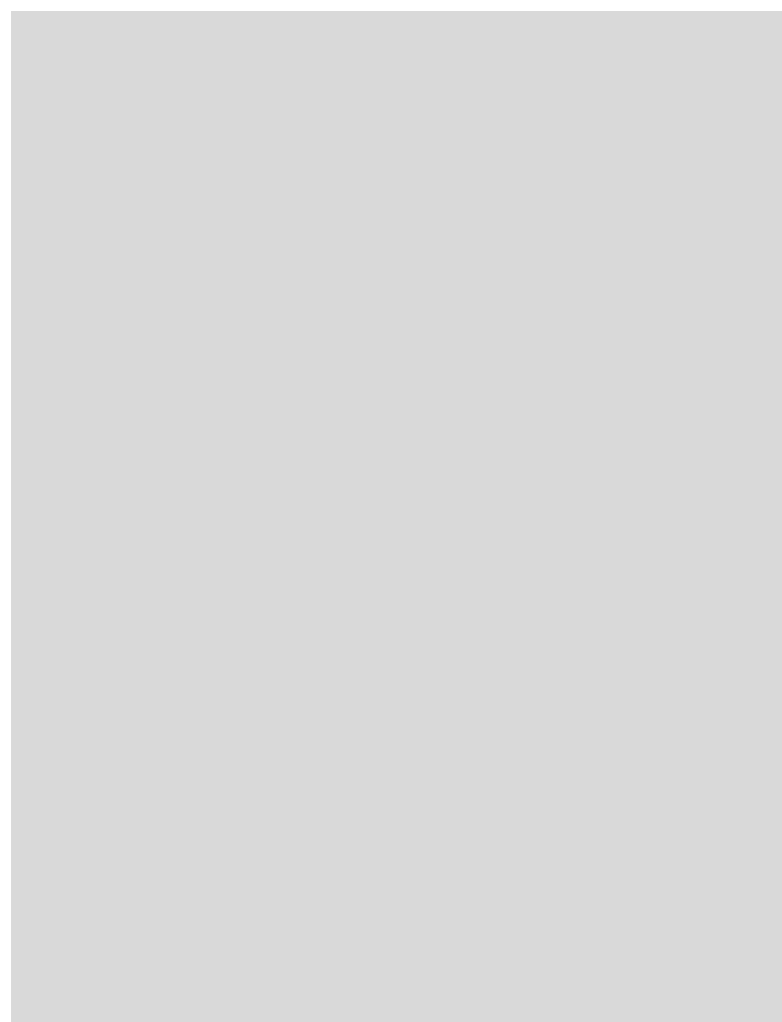
OBJEKAT 6

STAMBENI PROSTOR



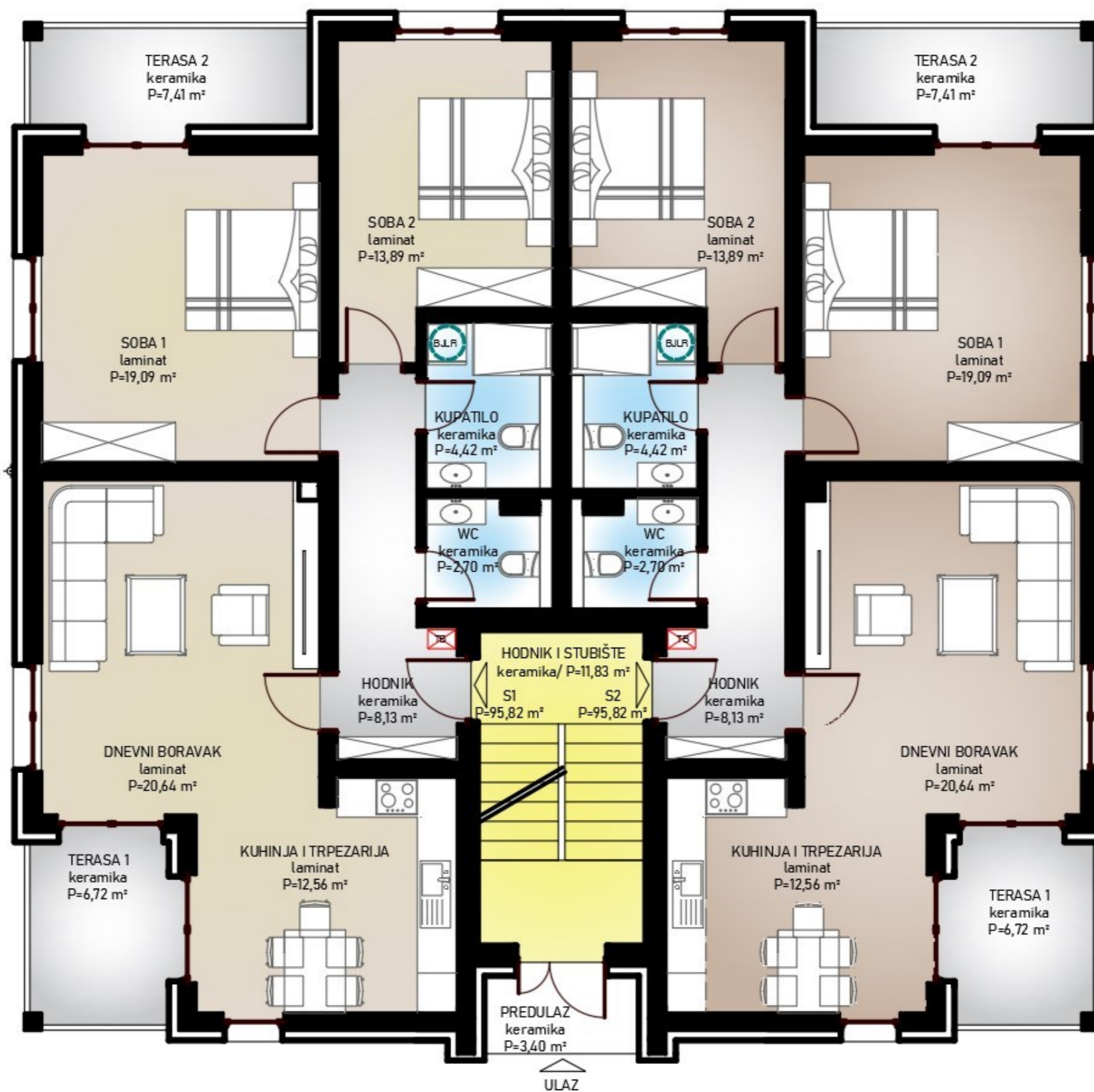


Dvije urbane vile, visokog kvaliteta gradnje i modernog dizajna ukupne kvadrature: 1.698,34 m² svaka vila se sastoji od šest luksuzni stanova tj. ukupno dvanaest komforni stanova sa identičnom kvadraturom 95,82 m².



URBANE
VILE

STAN 1
P=95,82 m²



STAN 2
P=95,82 m²

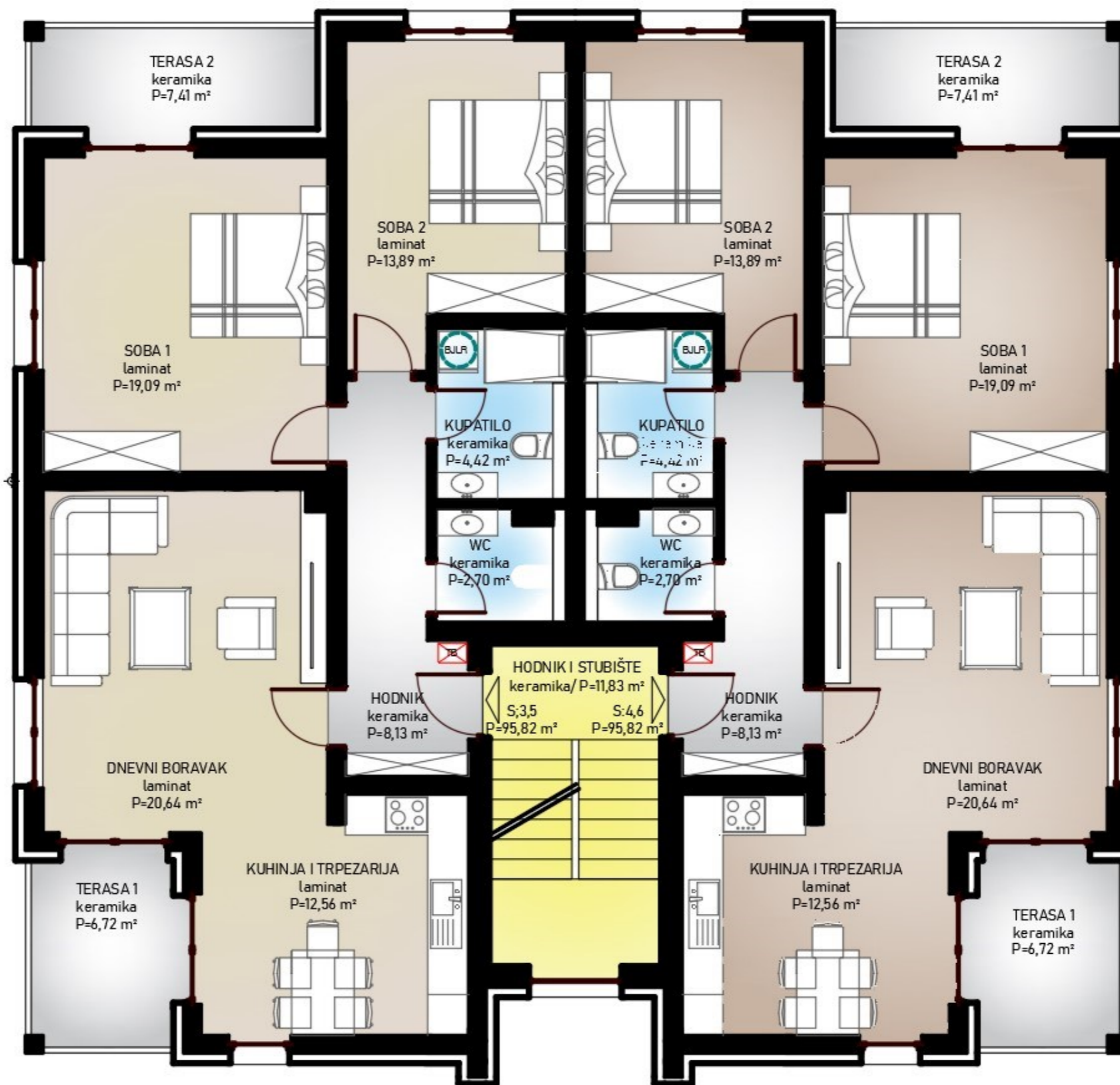
PRIZEMLJE

URBANA

VILA 1

STAMBENI PROSTOR

STAN 3
P=95,82 m²



STAN 4
P=95,82 m²

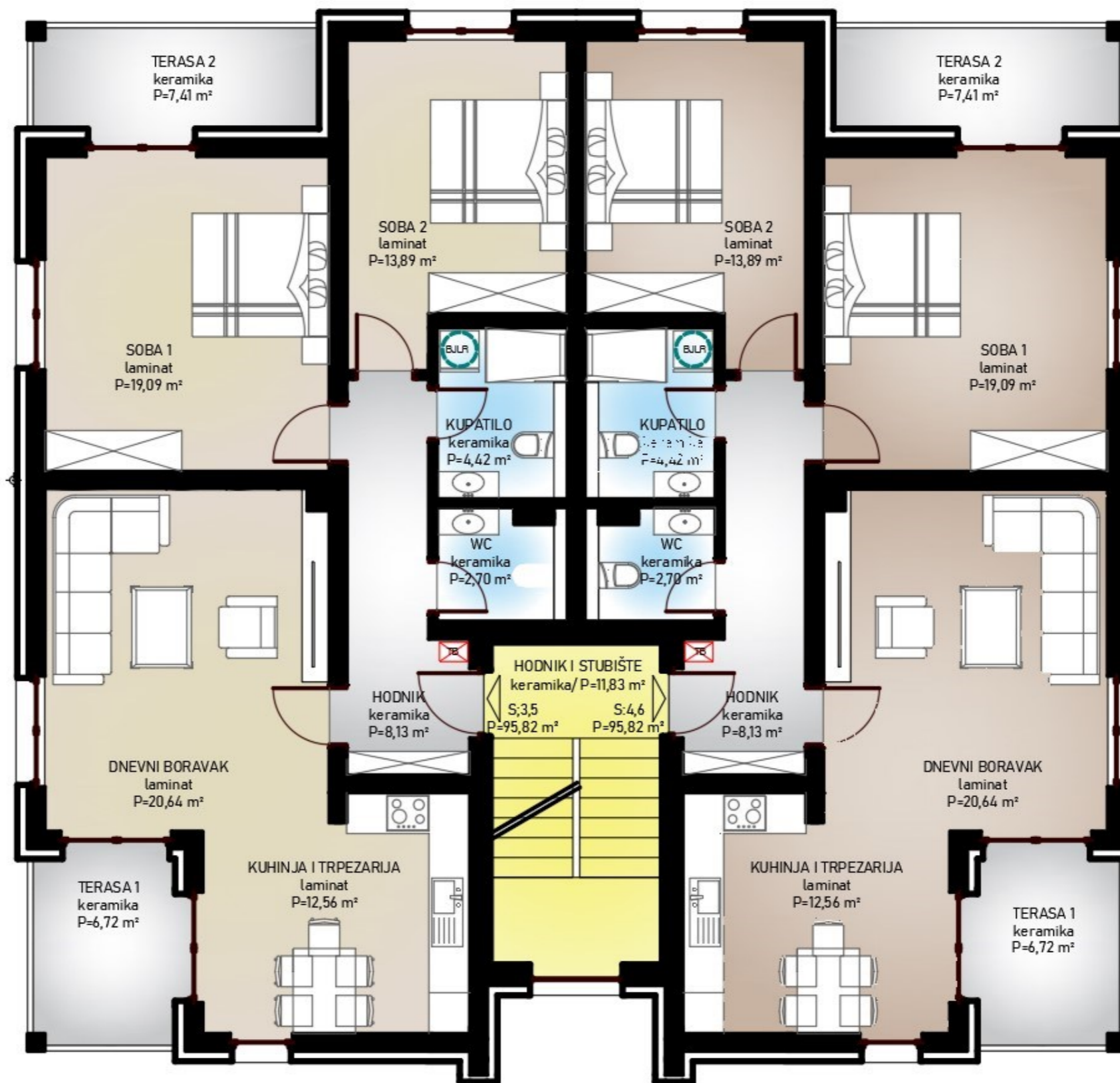
PRVI SPRAT

URBANA

VILA 1

STAMBENI PROSTOR

STAN 5
P=95,82 m²



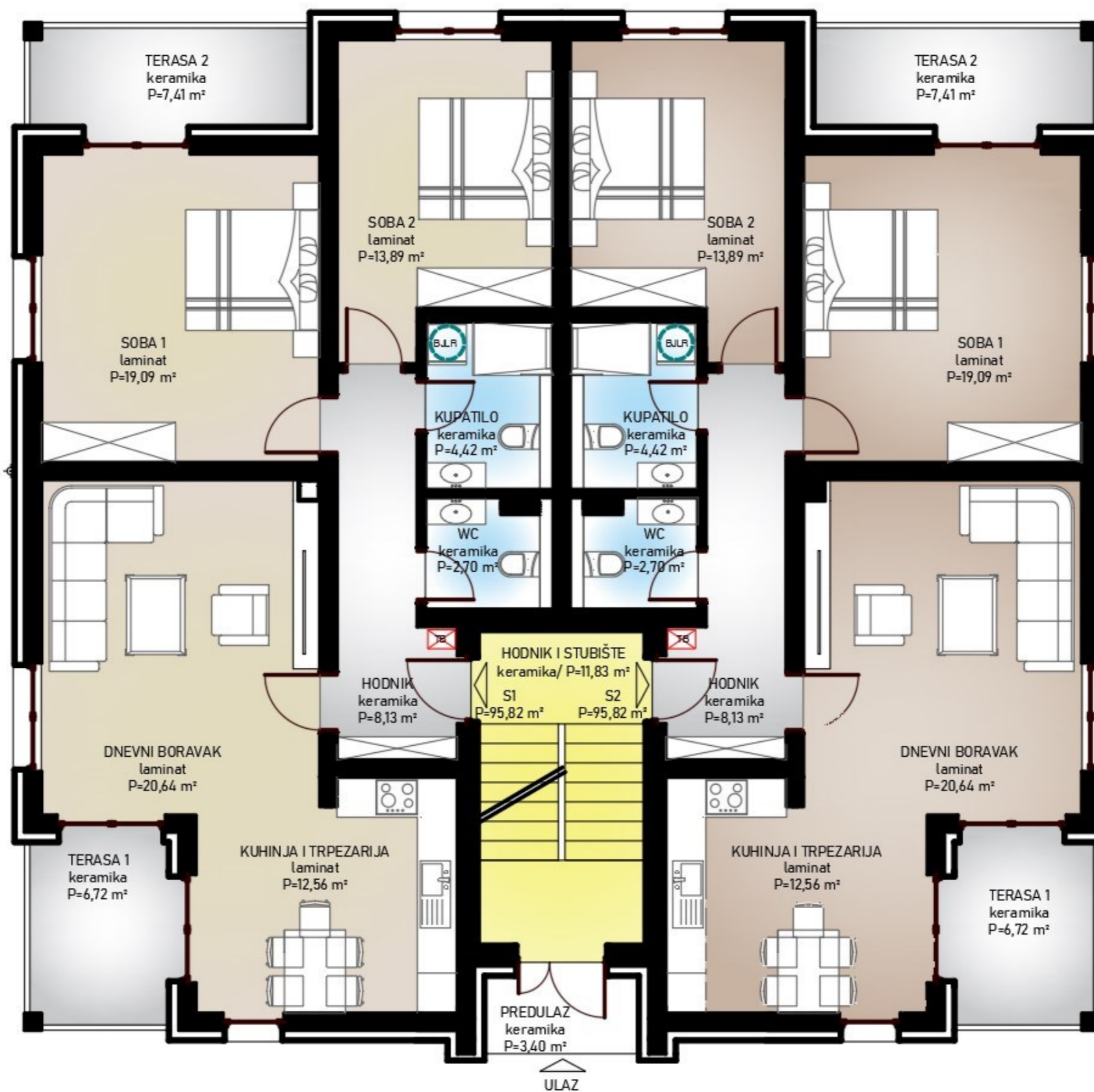
STAN 6
P=95,82 m²

DRUGI SPRAT

URBANA
VILA 1

STAMBENI PROSTOR

STAN 1
P=95,82 m²



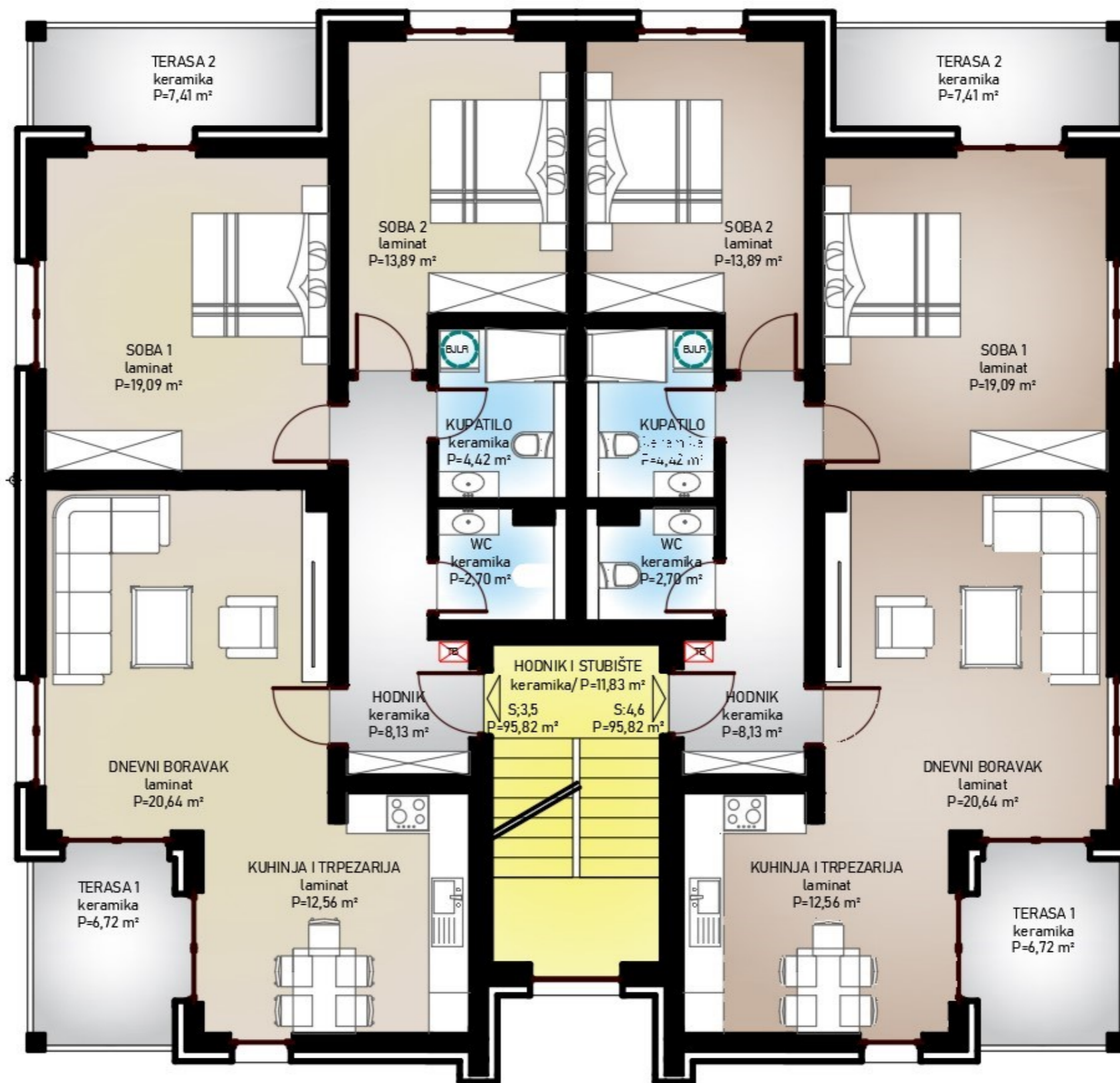
STAN 2
P=95,82 m²

PRIZEMLJE

URBANA
VILA 2

STAMBENI PROSTOR

STAN 3
P=95,82 m²



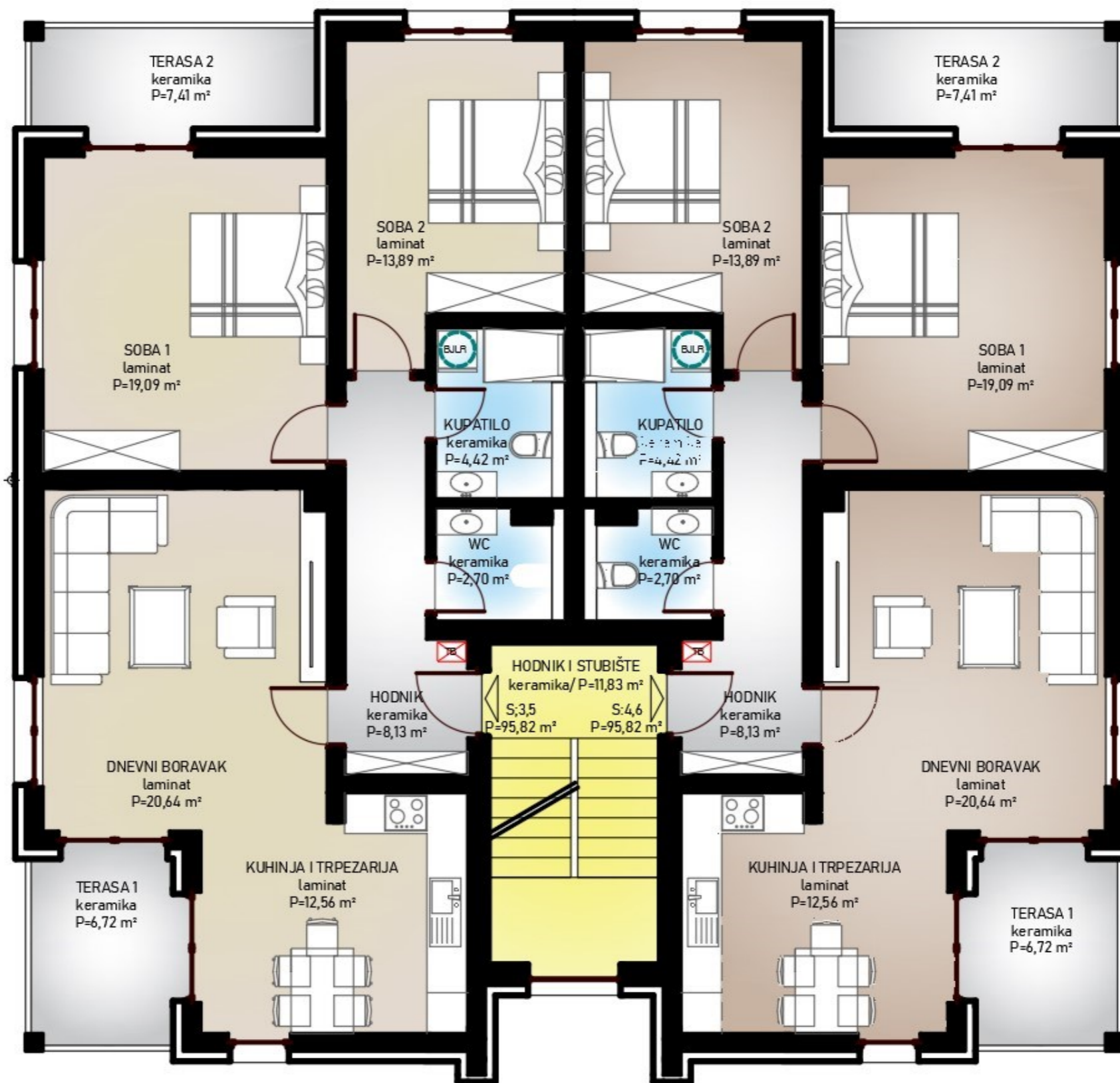
STAN 4
P=95,82 m²

DRUGI SPRAT

URBANA
VILA 1

STAMBENI PROSTOR

STAN 5
P=95,82 m²



STAN 5
P=95,82 m²

DRUGI SPRAT

URBANA
VILA 2

STAMBENI PROSTOR



Ostrožac 185, 77228 Cazin

387 61 144 095

djuzelic.doo@bih.net.ba

www.djuzelic.ba

